

TERMÉKPIAC – A VÁLLALAT, A KÍNÁLAT ELMÉLETE



A VÁLLALAT

= a modern polgári viszonyok között kialakult, a hagyományos önellátó szervezetektől elkülönült, nyitott, árutermelést folytató üzleti vállalkozás, amely erőforrásokat (inputokat) alakít át kibocsátásokká (outputokká).

Alapvonásai:

- önálló gazdálkodást folytat
- jövedelemszerzésre orientált
- vállalja tevékenysége kockázatait

A VÁLLALTOK TÍPUSAI ÉS CÉLJAI

Típusai:

- Tevékenység jellege szerint – termelő, kereskedő, szolgáltató
- Vállalti méret szerint – kis, közepes, nagy (létszám, árbevétel, lekötött tőke)
- Tulajdonforma szerint – állami, szövetkezeti, magán
- Társasági forma szerint – egyszemélyes, társas (jogi személy nélküli – kkt, bt; jogi személyiséggel rendelkező – kft, rt, egyesülés, közös vállalat)

Célja, célrendszere:

- profitmaximalizálás
- személyi motívumok
- piaci pozíciók megtartása
- fizetőképesség javítása
- társadalmi elismertség növelése

A VÁLLALatok KÖRNYEZETE, DÖNTÉSI IDŐTÁVJAI ÉS DÖNTÉSEI

Környezete: piac, állami szervezetek, természeti feltételek, társadalmi-politikai környezet

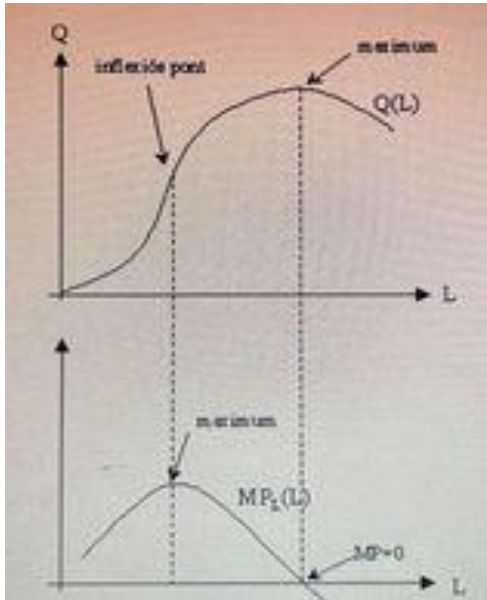
Döntési időtávok (hatékonysági szempontok): naptári és mikroökonómiai → alkalmazkodás lehetőségei: nagyon rövid táv (csak outputokkal reagálás), rövid táv (legalább egy inputtal reagálás), hosszú táv (minden input változtatható), nagyon hosszú táv (új technológia)

Döntések:

- Mit kell termelni? – termék ára, költségek
- Szükséges tőke biztosítása! – forgó, lekötött
- A termelés megszervezése! – horizontális és vertikális integráció
- A termelés területi elhelyezkedése! – természetes előnyök, mesterséges előnyök, állam által biztosított előnyök

A TERMELÉSI FÜGGVÉNY

= olyan technikai-gazdasági összefüggés, amely az egyes erőforrás-kombinációk (inputok) és az általuk előállított maximális kibocsátási lehetőségek közötti kapcsolatot fejezi ki $\rightarrow Q=f(L,K)$



AP (átlagtermék) – a termelés során átlagosan hány db termék jut egy foglalkoztatott létszámra

MP (határtermék) – többletkibocsátás, melyet a munkamennyiség egy egységnyi növelésével érünk el

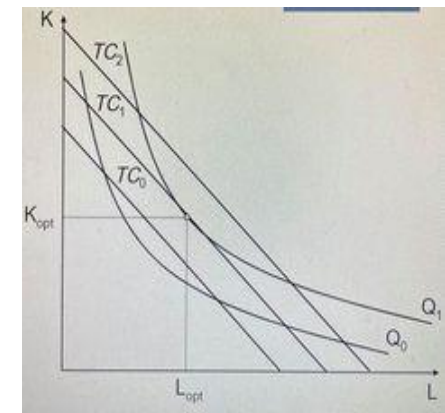
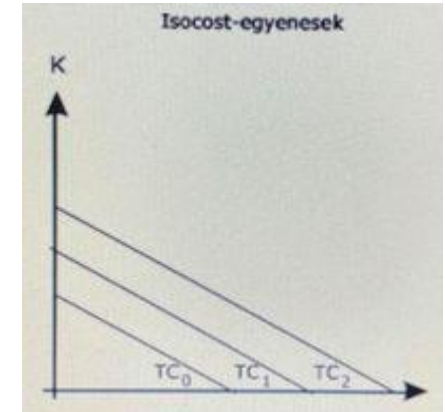
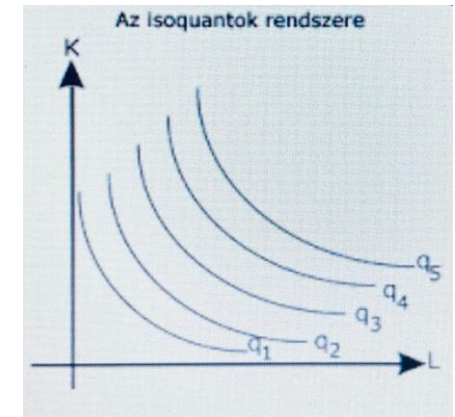
Hozadéki függvény – kifejezi a pótlólagosan növelt inputtényező össztermelésre gyakorolt hatását

TERMELÉSI FÜGGVÉNY

Termelési isoquantok – mindazon inputkombinációk, melyek azonos termelési színvonalak elérését biztosítják

Isocost egyenes – azon inputkombinációk pontjai, melyek összköltsége azonos

Optimális inputkombináció az isoquant térképen

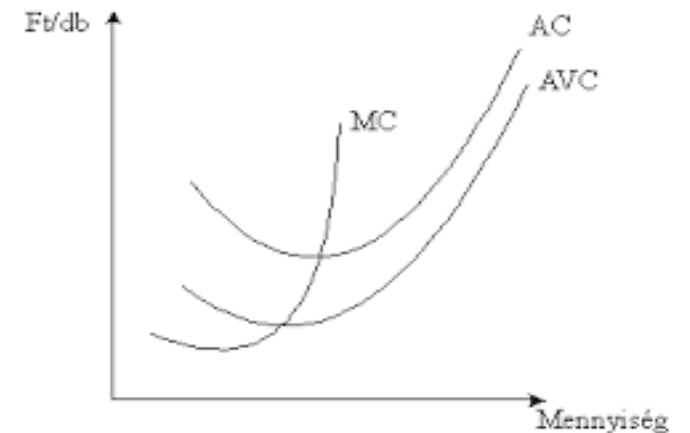
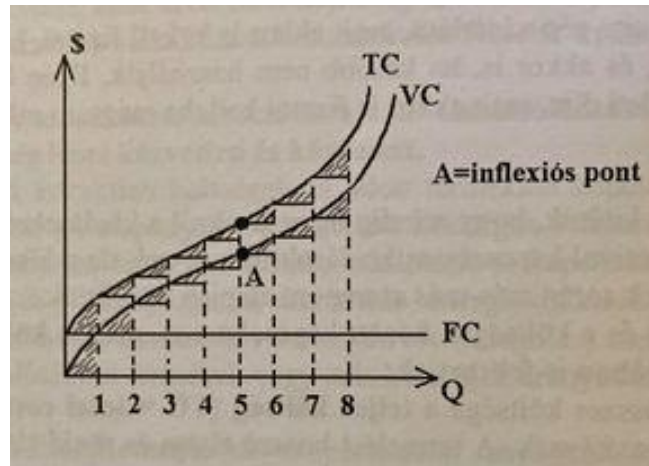


A TERMELÉS KÖLTSÉGEI

= adott tevékenység végzése során felhasznált termelési feltételek pénzben kifejezett értéke: amortizációs, explicit, implicit, gazdasági, számviteli

A termelési költségek és a termelés volumene közötti kapcsolat:

- állandó költség (FC)
- változó költség (VC)
- teljes költség (TC)
- átlagköltség (AC)
- határköltség (MC)



A VÁLLALAT BEVÉTELEI ÉS OPTIMÁLIS KÍNÁLATA

- teljes bevétel (TR)
- átlagos bevétel (AR)
- határbevétel (MR)

