

# **TERMÉKPIAC – FOGYASZTÓI MAGATARTÁS ÉS KERESLET**



# A FOGYASZTÓ

= végső fogyasztás céljából szerez be javakat, szolgáltatásokat. Egyetlen tulajdonságával jellemezzük: a keresletével.

A háztartások (mint fogyasztók) a gazdaság legkisebb fogyasztási egységei. Szerepük a gazdasági „vérkeringésben”:

- a megtermelt javak, szolgáltatások végső fogyasztói
- a termelési tényezők tulajdonosai
- fenntartják és újratermelik a gazdaság munkaerőbázisát
- termelő tevékenységet végeznek fogyasztási szükségleteik kielégítésére
- jövedelem megtakarításuk hitelkínálat más gazdasági alanyok számára

# A FOGYASZTÓI DÖNTÉS, ILL. KERESLET TÉNYEZŐI

Alapfeltevés a racionalitás és a haszonmaximalizálás.

1. Az áru hasznossága ( $U$ ) – kielégülés-érzet, amit a fogyasztó egy jószág elfogyasztása révén nyer. Ebben nagy szerepe van a fogyasztó preferenciáinak, melyek axiómákká állnak össze (teljesség, reflexivitás, tranzitivitás, dominancia, átlag preferálása).
2. A fogyasztó jövedelme ( $I$ ) – csak a fizetőképes szükséglet jelent közvetlenül piaci tényezőt. Elemei: nominális jövedelem, reáljövedelem, megtakarítás.
3. Az áru ára ( $P$ ) – ez alakítja át a nominális jövedelmet reáljövedelemmé, azaz tényleges vásárlóképességgé.

# FOGYASZTÓI MODELLEK – KARDINÁLIS MODELL

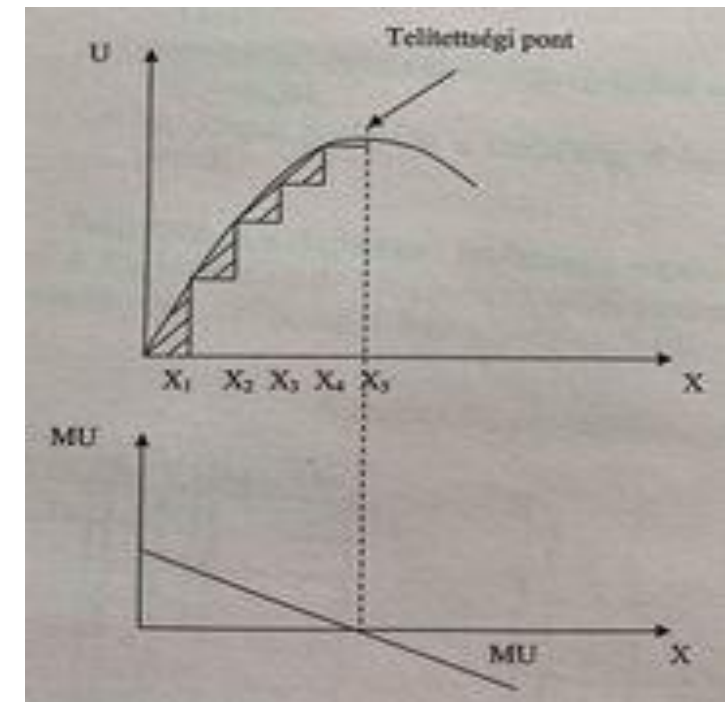
Feltétele: hogy a preferenciarendezés képessége mellett a fogyasztó az egyes jószágok hasznosságának abszolút nagyságát is meg tudja határozni, illetve, hogy egy jószág hasznossága nem függ egy másik jószág elfogyasztott mennyiségétől.

- teljes haszon vagy összhason (TU)
- határhaszon (MU)

A hasznossági függvény jellemzői:

- TU a telítettségi pontig csökkenő ütemben nő, majd csökken →
- MU csökkenő tendenciát mutat (Gossen I. törvénye) →
- amikor TU maximális,  $MU=0$

Az optimális fogyasztás (több jószág esetén): egy fogyasztó addig növelheti összhasznot fogyasztási szerkezetének átrendezésével, amíg a nyert haszon meghaladja a feláldozott hasznot. Ahol a nyert és feláldozott haszon haszon egyenlő, ott az összhason maximális (=előnykiegyenlítés elve).

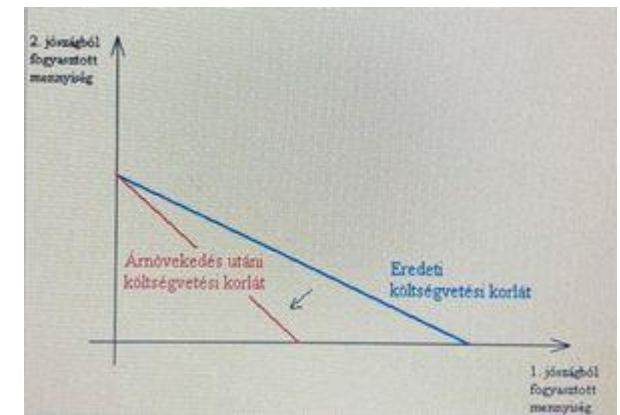
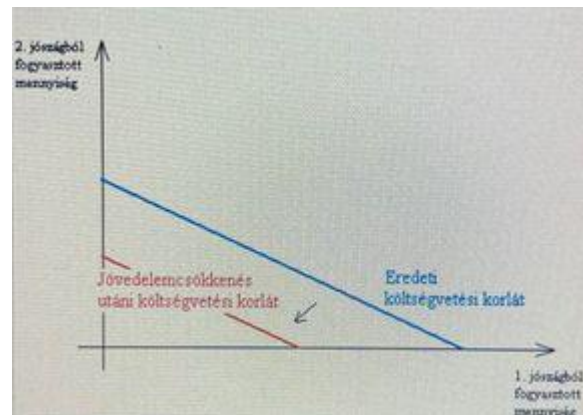
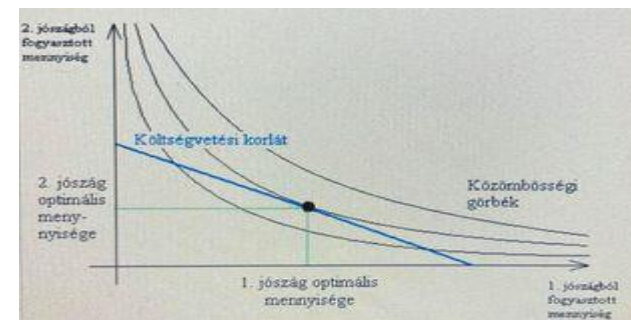
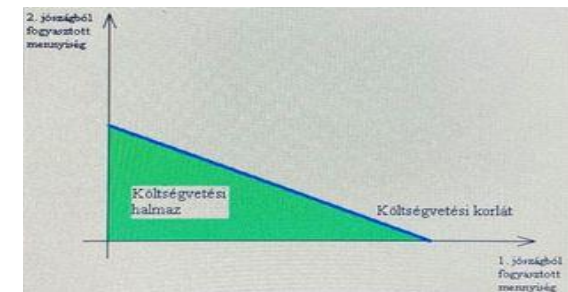
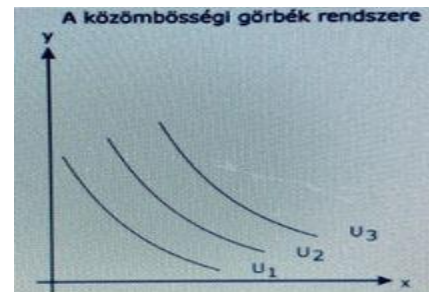


# FOGYASZTÓI MODELLEK – ORDINÁLIS MODELL

Feltétele: a fogyasztó a különböző jószágkombinációkat sorrendbe tudja állítani kielégülés szerint – preferált, diszpreferált, közömbös

- közömbösségi görbe sajátosságai
  - az origótól távolodva egyre nagyobb hasznosságot fejeznek ki
  - nem keresztezhetik egymást
  - a görbék halmaza végtelenül sűrű
  - általában negatív hajlásúak
- költségvetési egyenes

Optimális fogyasztás: a pénzjövedelem és az árak befolyásolják → a fogyasztó ott van egyensúlyi helyzetben, ahol a költségvetési egyenese alulról érinti a legmagasabban fekvő közömbösségi görbét.



# A KERESLET RUGALMASSÁGA

= a kereslet azon százalékos változása, amely a keresletre ható tényezők 1%-os változása hatására következik be:

- árrugalmasság -  $E > 1$  árrugalmas,  $E = 1$  merev,  $E < 1$  árrugalmatlan
- jövedelemrugalmasság -  $E > 0$  – normál javak,  $E < 0$  – inferior javak
- keresztárrugalmasság – helyettesítő termék, független termék, kiegészítő termék

Fogyasztói többlet = az a pénzmennyiség, amennyivel a fogyasztó többet fizetne a termékért, mint az érvényes piaci ár.