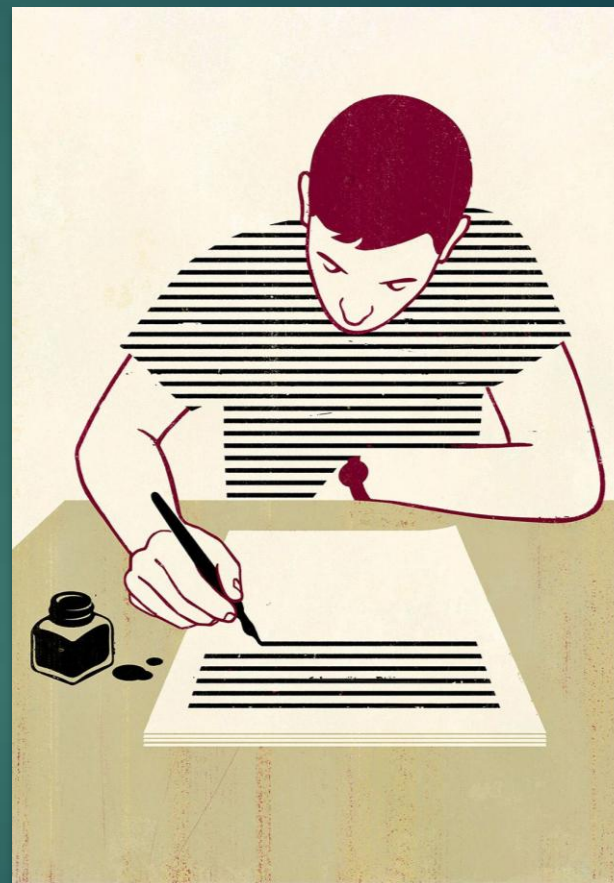


A szociológia elméletalkotói



Karl Marx (1818 – 1883)

▶ Történelmi fejlődés elmélet (= formáció elmélet)

Társadalomtípusai:

ősközösségi → rabszolgatartó → feudális → kapitalista (→ szocialista → kommunista)

+ázsiai típusú

▶ Kapitalizmus kritika

Ismétlődő válságok, tartósan magas munkanélküliség, munkásosztály elnyomódása (abszolút és relatív elnyomódás)

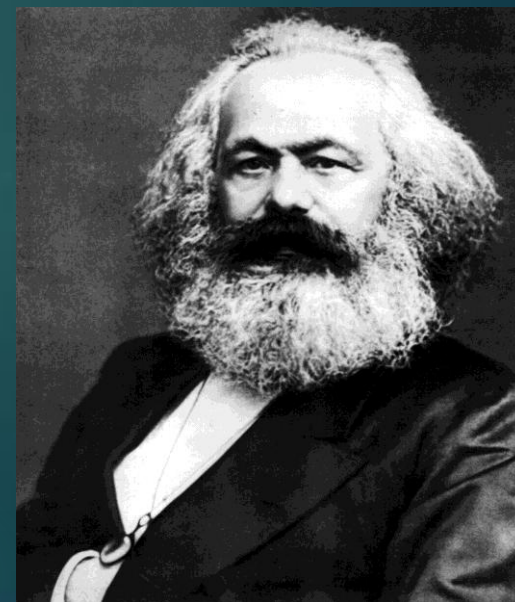
▶ Használati érték és csere érték

Kizsákmányolás, elidegenedés

▶ Osztály és osztályharc

„magának való osztály” és „magáért való osztály”, osztályharc

▶ Termelőerő és termelési viszonyok



Max Weber (1864-1920)

▶ Gazdaság mellett a hatalom, életmód, megbecsültség dimenziói

▶ **Hatalom és uralom**

Uralom 3 típusa: tradicionális, karizmatikus, racionális

▶ **Társadalmi cselekvés négyféle típusa:**

1; tradicionális 2; érzelmileg motivált 3; értékracionális 4; célracionális

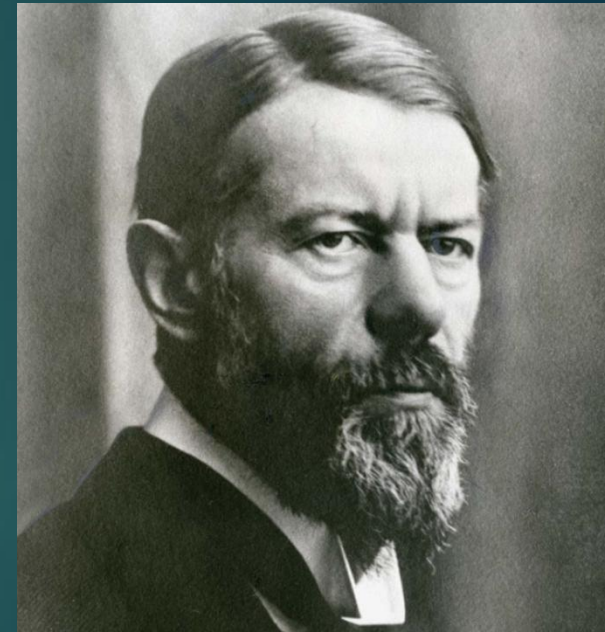
▶ Tudós: érzületetika - politikus: következményetika

▶ Bürokratizálódás, varázstalanítás (=racionalizálódás)

▶ **weberi megértő szociológia**

Tettek, szavak, gondolatok szubjektív értelme, motívumai → amiket az egyén a saját viselkedésével és mások viselkedésével összekapcsol.

▶ **ideáltípus**



Pierre Bourdieu (1930-2002)

▶ Habitus

Mindennapi tevékenységek és (ízlés)választások mögött meghúzódó alapvető beállítódás.

▶ Tőkeelmélet

Pénztőke, kulturális tőke, **kapcsolati tőke**

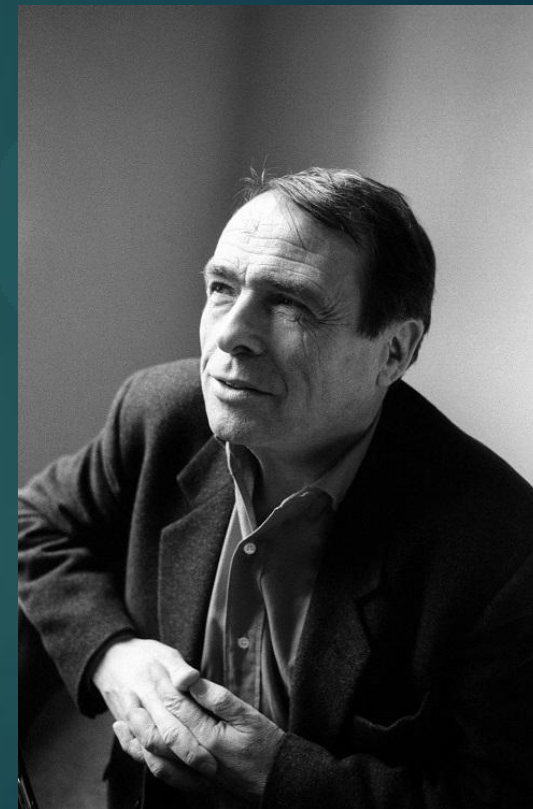
→ kötelezettségek és elvárások

→ információk

Ezek a tőkék egymásba átválthatóak, konvertálhatóak.

▶ A társadalmi státusz megőrzése / magasabb státuszba emelkedés a cél.

▶ Az iskola újratermeli az egyenlőtlenséget.



Funkcionalizmus, konfliktuselmélet, konstruktivizmus

► Funkcionalizmus

Előfutár: Durkheim , népszerű példa: Malinowski

Parsons rendszerelmélete: A társadalom 4 alrendszere és azok funkciói

1; politika **2;** gazdaság **3;** kultúra **4;** személyiség

Merton: diszfunkciók, manifeszt és látens funkciók

► Konfliktuselmélet

Minden emberi társadalmat alapvetően jellemez a konfliktus. Ez nem feltétlenül káros jelenség. A konfliktusok viszik előre a társadalmi fejlődést.

► Konstruktivizmus

Ismeretelmélet, mely szerint az egyént körülvevő világ nem ismerhető meg a maga egészében. → A tudás és a valóság kapcsolata ellenőrizhetetlen, mert be vagyunk zárva az érzékeink világába.

